

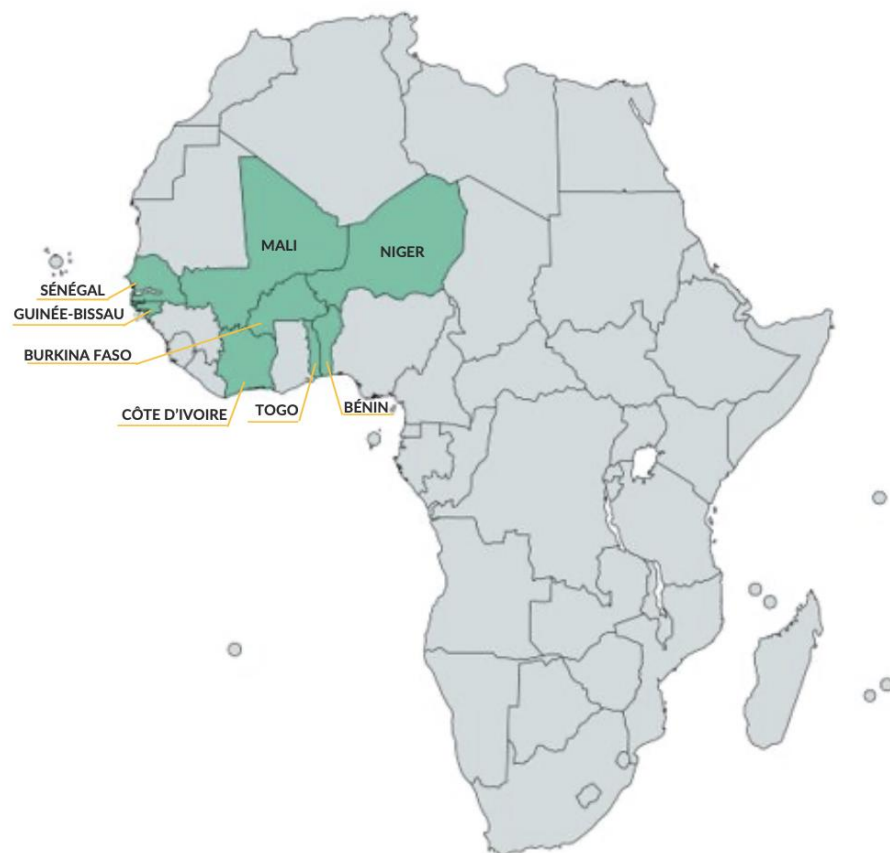


Programme d'Accélération des Émissions d'Obligations Durables sur le marché de l'UEMOA

Bureau
Régional pour
l'Afrique

Janvier 2026

Pays cibles pour les émissions



Objectif

1

Catalyser le développement de marchés de capitaux durables au sein de l'UEMOA en accompagnant les émetteurs publics et privés dans la structuration et l'émission d'obligations durables, en renforçant la confiance des investisseurs et en accélérant le financement de projets à fort impact, alignés sur les ODD et les enjeux climatiques.

Type de support

2

- Accompagnement à l'élaboration des cadres de référence
- Émission, marketing et relations avec les investisseurs.
- Suivi post-émission
- Dialogue et engagement avec les investisseurs
- Facilitation de l'évaluation externe (SPO)
- Renforcement des capacités

Améliorer les cadres politiques

Élaborer des documents politiques/des orientations/des recommandations pour l'émission d'obligations GSS dans les pays membres.

Améliorer la capacité des acteurs du marché

Faciliter un « écosystème » de liens thématiques florissant d'acteurs publics et privés.

Emissions obligataires thématiques

Augmenter les investissements durables grâce à des émissions phares

Partage des connaissances

Recueillir et systématiser les enseignements tirés ainsi que les bonnes pratiques des émetteurs et des obligations thématiques. Les connaissances générées par le programme sont ensuite partagées aux niveaux mondial, régional et local.

Le programme vise à atteindre les objectifs suivants dans les régions sélectionnées :



Emplois verts



Resilience climatique



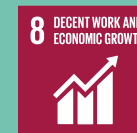
Réduction des émissions de CO2



Accès à des services durables

IMPACTS

Contribuer à atteindre les objectifs des pays membres/NDC en réduisant les émissions de GHG et en augmentant les emplois verts grâce à des investissements accrus dans des projets durables.



PROPOSED PROJECT PARTNERS



North American Development Bank





Pre-émission

Élaboration de politiques et de stratégies obligataires thématiques

- Élaboration de lignes directrices et de feuilles de route pour les obligations GSS
- Effectuer une évaluation de l'état de préparation des marchés financiers
- Combler les lacunes politiques et institutionnelles
- Développer une stratégie d'obligations thématiques
- Élaborer un cadre d'obligations thématiques
- Mettre sur pied un comité sur les obligations vertes
- Organiser et mettre en œuvre des roadshows pour les investisseurs
- Être à l'origine ou concevoir des projets écologiques, sociaux et/ou Projets durables
- Élaborer des engagements, des méthodologies et des indicateurs en matière de suivi et de reporting E&S
- Obtenir l'avis d'une seconde partie pour un vérificateur certifié

ICMA



Emission

Structuration de l'opération

- Évaluer le besoin et, le cas échéant, obtenir un soutien en matière de rehaussement de crédit
- Produire du matériel de marketing GSSS et des FAQ
- Organiser des roadshows



Post-émission

Rapports post-émission

- Élaborer des méthodologies de rapport d'impact ;
- Indicateurs alignés sur les normes internationales
- Identification des projets verts, sociaux et/ou durables éligibles
- Quantification de l'impact environnemental et social des projets sous-jacents
- Elaboration de rapports d'impact et d'allocation
- Soutenir le processus d'audit / d'opinion de seconde partie
- Développement et intégration du Budget Climat
- étiquetage dans les processus de budgétisation de l'émetteur

Appel à candidatures
30 jours



Dépôt de note conceptuelle
30 jours

Sélection de 3 bénéficiaires
7 jours



Formalisation de la coopération et lancement de l'AT
7 jours



Pré-sélection des candidats
15 jours



22 jours
Présélection des candidats et présentation devant le comité



Approbation des ressources pour fournir l'AT par le Luxembourg
7 jours

118 jours

Global Green Growth Institute (GGGI) : Organisation intergouvernementale œuvrant pour une croissance économique durable et inclusive. GGGI fournit une assistance technique, des outils de financement climatique et un soutien institutionnel aux pays pour accélérer la transition verte.

Bourse Régionale des Valeurs Mobilières (BRVM) : est commune à l'ensemble des huit (8) pays de l'Union Economique et Monétaire Ouest Africaine (UEMOA). La BRVM a pour principales missions : l'organisation du marché boursier ; la cotation et la négociation des valeurs mobilières ; la diffusion des informations boursières ; la promotion et le développement du marché.

Partenaire financier



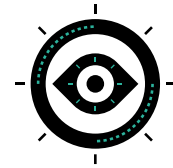
LE GOUVERNEMENT
DU GRAND-DUCHÉ DE LUXEMBOURG

Le Gouvernement du Grand-Duché de Luxembourg : Acteur mondial majeur de la finance durable, soutenant des initiatives internationales visant à renforcer les capacités et infrastructures de financement vert et climatique.

A propos de GGGI



Le **Global Green Growth Institute (GGGI)** est une organisation internationale fondée sur un traité qui vise à soutenir les économies en développement et émergentes pour **parvenir à une croissance économique durable et inclusive.**



Notre Vision

UN MONDE **SOBRE EN CARBONE, RÉSILIENT** ET DOTÉ D'UNE **CROISSANCE FORTE, INCLUSIVE ET DURABLE**



Notre Mission

GGGI ACCOMPAGNE SES MEMBRES DANS LA TRANSFORMATION DE LEURS ÉCONOMIES VERS UN MODÈLE ÉCONOMIQUE DE **CROISSANCE VERTE.**



Notre Position

UN **CONSEILLER DE CONFIANCE** ET UN PARTENAIRE DE DÉVELOPPEMENT INTÉGRÉ DANS LES GOUVERNEMENTS MEMBRES ET PARTENAIRES



H.E. Ban Ki-moon
President of the Assembly & Chair of
the Council and 8th Secretary-
General of the United Nations

GGGI au niveau mondial



Siège social à Séoul

45 Pays membres

40 programmes pays

+ de 600 experts



Membre

Membre et Operations

Operations

Partenaire et Operations

Expertises en matière de financement durable et climatique



	PROJETS BANCABLES	VÉHICULES DE FINANCEMENT NATIONAUX	INSTRUMENTS DE FINANCE DURABLE	FINANCEMENT INTERNATIONAL DE LA LUTTE CONTRE LE CHANGEMENT CLIMATIQUE : GCF, GED, MDB
DESCRIPTION	Projets de conception et d'adaptation	Établir, opérationnaliser et capitaliser les fonds nationaux et les banques vertes	Concevoir des instruments de finance durable	Accompagnement en amont, propositions de financement, assistance technique
RÉSULTATS	~ 1,8 milliard USD	11 NFVs établies	~ 4,7 milliards de USD	~500 millions USD
EXEMPLES	Installations photovoltaïques à l'échelles des services publics	FENOGE, FUNBAM, JEF, REEF, CRGE, NGEF. MGCF FONERWA	Obligations thématiques, dette contre des échanges climat/nature	GCF Proposition de financement GEF Proposition de financement

A PROPOS DE LA BRVM



Fondée en décembre 1996 au Bénin et ayant son siège à Abidjan, Côte d'Ivoire, la Bourse Régionale des Valeurs Mobilières (BRVM) est dirigée par **Dr Edoh Kossi AMENOUNVE**. La **BRVM est la première Bourse au monde partagée par plusieurs pays (Bénin, Burkina Faso, Côte d'Ivoire, Guinée-Bissau, Mali, Niger, Sénégal et Togo), totalement électronique et parfaitement intégrée.**



Capitalisation boursière du **marché des actions : 13 330,71 Md XOF** à la fin de l'année 2025



Capitalisation du **marché des obligations : 11 450,61 Md XOF** à la fin de l'année 2025



Une capitalisation boursière totale de **43,5 Md USD** à la fin de l'année 2025



- **Organisation du marché** : gestion de la cotation et de la négociation des actions et obligations pour les états membres
- **Diffusion des informations boursières** : publication des cours et de leur évolution pour assurer la transparence
- **Promotion et développement du marché** : encourager l'investissement, attirer de nouvelles entreprises à la cote et moderniser le marché
- **Cotation et négociation des valeurs mobilières** : La BRVM organise l'admission des titres en bourse avec un cours officiel (cotation) et permet ensuite les échanges entre investisseurs (négociation).



Merci



 www.gggi.org

 [@gggi_hq](https://twitter.com/gggi_hq)

 [@GGGIHQ](https://www.instagram.com/gggi_hq)

 [@GGGIHQ](https://www.facebook.com/gggi_hq)

 [@gggi_hq](https://www.linkedin.com/company/gggi_hq)

 [@GGGIMedia](https://www.youtube.com/gggi_hq)

